

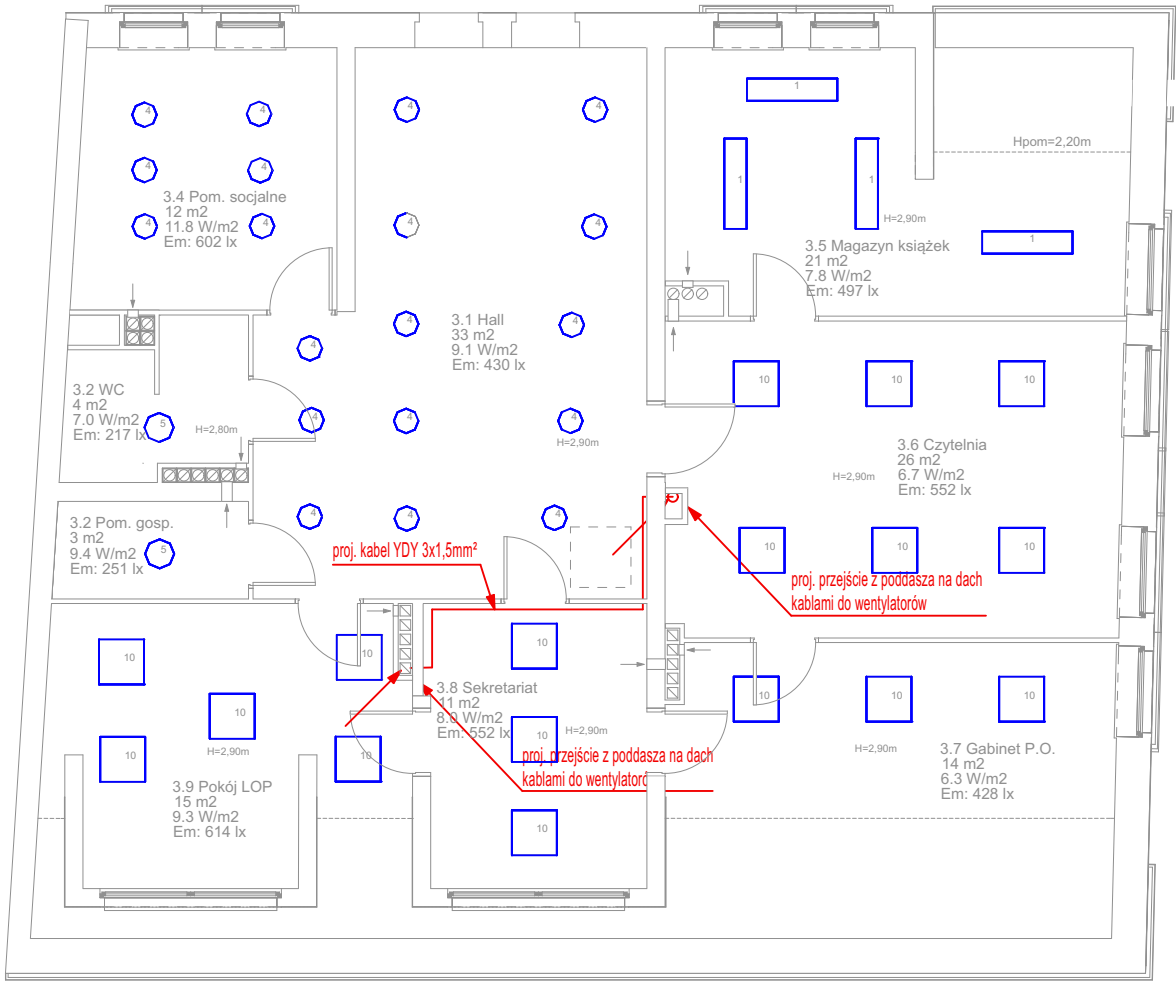


LEGENDA

- proj. przejście kablami z kondygnacji na kondygnację
- proj. przewód wg opisu



- | | | |
|----|------|---|
| 1 | 4 * | SPECTRUM LED ALGINE 120X30 40W BACKLIGHT SLI035067NW_PW (NT) (40.9 W) |
| 10 | 17 * | SPECTRUM LED ALGINE 60X60 30-48W (30W) BACKLIGHT SLI035073CCT_PW (NW) (NT) (28.7 W) |
| 4 | 19 * | SPECTRUM LED NYMPHEA BLACK&WHITE RINGS 24W SLI031035 (23.4 W) |
| 5 | 2 * | SPECTRUM LED NYMPHEA BLACK&WHITE RINGS 32W SLI031036 (31.2 W) |

ATP - BAU Sp. z o.o.

ul. Królewiecka 23, 09-402 Płock
500 647 785

Inwestor

Wojewódzki Fundusz Ochrony
Środowiska i Gospodarki Wodnej w
Warszawie
ul. Ogrodowa 5/7, 00-893 Warszawa

Tytuł projektu

Kompleksowy remont budynku wraz z przebudową
elewacji przy ul. Stary Rynek 20 w Płocku i terenu
działki należących do WFOŚiGW

Adres inwestycji

dz. nr 683/1, 682/5, 682/6, 696, obręb 0008,
jednostka ewidencyjna: 146201_1, ul. Stary Rynek
20 ; 09-400 Płock

Nr projektu

07_2025

Data

kwiecień 2025

Tytuł arkusza

RZUT PODDASZA

Faza

PROJEKT TECHNICZNY

Branża

INSTALACJE ELEKTRYCZNE

PROJEKTANT

mgr inż. Tomasz Matusiak
(LOD/2302/PWOE/14)

PODPIS

Skala rysunków

1:100

Nr Rysunku

IE.04

Korekta

PT_01